

組合の概要

沿革

H10年3月1日	◇仙台原町農業協同組合、仙台市農業協同組合、宮城農業協同組合、仙台市西農業協同組合、秋保町農業協同組合、利府町農業協同組合、宮城松島町農業協同組合が合併して、仙台農業協同組合を設立
H10年5月12日	◇宅地建物取引業の許可を受け、業務取扱を開始
H10年12月1日	◇葬祭センターが全域での業務取扱を開始
H12年4月1日	◇介護用品貸出事業の取扱開始 ◇営農指導機能の本店集中化 ◇長町・高砂に不動産センター設置
H14年1月4日	◇県下統一経済・管理システム稼動
H14年4月1日	◇仙台市泉農業協同組合、多賀城市農業協同組合、七ヶ浜町農業協同組合と合併
H16年3月29日	◇子会社（株）仙台市農協会館の清算終了
H16年10月1日	◇松島Aコープ店を(株)エコープ宮城に経営移管
H17年1月4日	◇金融システムをJAバンクの全国統一システムであるJASTEMシステムに移行
H18年3月1日	◇セブン銀行とATM提携
H18年7月10日	◇本店事務所移転・新田東支店の設置
H19年4月1日	◇支店営農経済機能の集約化と中央、西部、東部の3営農センターを設置
H19年12月5日	◇ファーマーズ・マーケットを高砂支店隣接地に設置
H20年4月1日	◇ローン営業センターを泉支店内に設置
H20年8月28日	◇設立10周年記念式典・公演を開催
H21年4月1日	◇担い手支援チーム・マーケティングチームの新設

1. 組合員の状況

(1) 組合員数

(単位：人)

区 分	平成20年度	平成21年度	増 減
正 組 合 員 数	13,217	13,027	△ 190
個 人	13,199	13,007	△ 192
法 人	18	20	2
准 組 合 員	10,298	10,400	102
個 人	10,030	10,132	102
法 人	268	268	0
合 計	23,515	23,427	△ 88

(2) 出資口数

(単位：人)

区 分	平成20年度	平成21年度	増 減
正 組 合 員	3,109,957	3,112,426	2,469
准 組 合 員	439,080	455,296	16,216
処分未済持分	34,614	37,538	2,924
合 計	3,583,651	3,605,260	21,609

2. 組合員組織の状況

(平成22年4月30日現在)

組織名	代表者氏名	構成員数(人)
実行組合	早坂教雄 ほか256名	257(組織)
21世紀水田農業チャレンジプラン推進協議会	高野秀策	17(組織)
稲作部会協議会	高橋利徳	674
大豆生産部会協議会	品川忠夫	36(組織)
麦生産部会協議会	遠藤源二郎	15(組織)
野菜生産部会協議会	大友仁一	617
果樹生産部会協議会	鈴木正志	128
花卉・花木・造園部会協議会	佐藤清二	74
菌茸生産部会協議会	加藤英夫	13
畜産部会協議会	早川節男	88
資産管理部会協議会	石田清一	1,155
青年部	相澤宏樹	335
女性部	伊藤成子	756
フレッシュミズ	楠さとみ	69
年金友の会	笹勇治	2,821
農産加工連絡協議会	伊藤強	12(組織)
パソコン研究会	安斉新一	22
ゴルフクラブ	伊藤敬一郎	176
高齢者福祉ふれ愛の会	堀江まさ子	39
青色申告協議会	高橋源助	233

3. 役員

(平成22年7月現在)

区 分	氏 名		備 考
	役職名	代表権	
代表理事組合長	常勤	有	高野秀策
代表理事専務	〃	〃	菅野育男
常務理事	〃	無	鈴木清治
〃	〃	〃	小野誠
〃	〃	〃	阿部春彦
理事	非常勤	無	鈴木源
〃	〃	〃	鈴木和敏
〃	〃	〃	渡邊昭
〃	〃	〃	日野明夫
〃	〃	〃	菅井勝之
〃	〃	〃	桜井忠夫
〃	〃	〃	針生喜初
〃	〃	〃	峯岸義信

区 分			氏 名	備 考
役職名	常勤・非常勤	代表権		
理 事	非常勤	無	齋 藤 好 雄	
〃	〃	〃	遠 藤 睦 朗	
〃	〃	〃	寺 崎 正 直	
〃	〃	〃	後 藤 正 廣	
〃	〃	〃	山 田 嘉 一	
〃	〃	〃	佐 藤 要	
〃	〃	〃	佐 藤 史 保	
〃	〃	〃	林 裕 志	
〃	〃	〃	藤 澤 和 明	
〃	〃	〃	佐 藤 守 行	
〃	〃	〃	石 垣 勝 太 郎	
〃	〃	〃	桂 島 新 悦	
〃	〃	〃	佐 藤 喜 一	
〃	〃	〃	佐 藤 太 郎	
〃	〃	〃	丹 野 信 男	
〃	〃	〃	赤 間 益 子	
〃	〃	〃	鈴 木 典 子	
代 表 監 事	非常勤	無	渡 邊 実	
監 事	〃	〃	阿 部 善 夫	
〃	〃	〃	庄 子 弘	
〃	〃	〃	戸 石 隆 明	
常 勤 監 事	常 勤	〃	梁 川 勝 夫	実務精通

(注1) 常務理事・小野 誠は、農協法第30条第3項に定める信用事業を担当する専任の理事です。

(注2) 常勤監事・梁川 勝夫は、農協法第30条第12項に定める員外監事並びに同条第13項に定める常勤監事です。

4. 職員

(単位：人)

区 分	平成17年度			平成18年度			平成19年度			平成20年度			平成21年度		
	男	女	計	男	女	計	男	女	計	男	女	計	男	女	計
一 般 職 員	363	104	467	350	111	461	336	116	452	331	124	455	329	140	469
営 農 指 導 員	27	—	27	33	2	35	33	2	35	32	2	34	32	2	34
生 活 指 導 員	1	16	17	2	14	16	2	14	16	2	10	12	2	12	14
常 用 的 臨 時 雇 用 者	14	12	26	19	16	35	20	19	39	23	25	48	22	20	42
合 計	405	132	537	404	143	547	391	151	542	388	161	549	385	174	559

5. 特定信用事業代理業者の状況

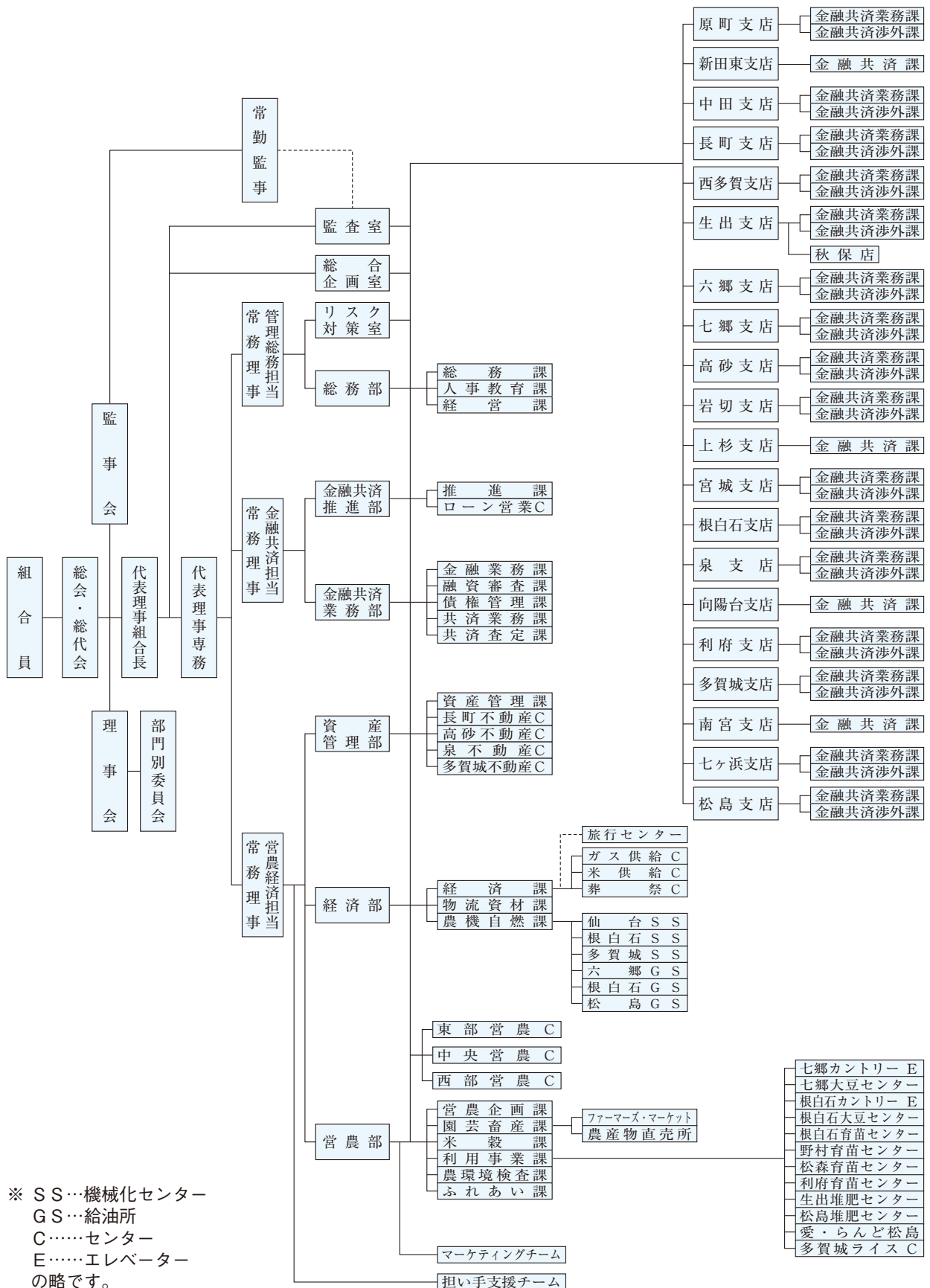
該当する業者はありません。

6. JA仙台の区域

仙台市、多賀城市、塩釜市、松島町、利府町、七ヶ浜町、の3市3町を区域としています。

7. 機構図

平成22年4月1日施行



※ SS…機械化センター
GS…給油所
C…センター
E…エレベーター
の略です。

8. 店舗一覧

【支店】

- ◆ JAのキャッシュカードによるATMでの入出金は、すべての曜日・稼動時間帯で手数料無料です。

名 称	所在地・電話番号	ATM設置・稼働状況	こども110番	AED
本 店	〒983-0039 仙台市宮城野区新田東2-15-2 TEL 022-236-2411 FAX 022-236-4331			設置
原 町 支 店	〒983-0842 仙台市宮城野区五輪1-6-4 TEL 022-291-0211 FAX 022-297-2329	台 数 1台 平 日 9：00～18：00 土日祝 9：00～17：00	設置	設置
新田東支店	〒983-0039 仙台市宮城野区新田東2-15-2 TEL 022-236-2418 FAX 022-236-4312	台 数 2台 平 日 9：00～19：00 土日祝 9：00～17：00	設置	設置
中 田 支 店	〒981-1104 仙台市太白区中田5-6-3 TEL 022-241-1721 FAX 022-241-6958	台 数 1台 平 日 9：00～18：00 土日祝 9：00～17：00	設置	設置
長 町 支 店	〒982-0011 仙台市太白区長町4-7-18 TEL 022-246-0185 FAX 022-246-0187	台 数 1台 平 日 8：45～18：00 土日祝 9：00～17：00	設置	設置
西多賀支店	〒982-0032 仙台市太白区富沢1-8-18 TEL 022-245-6311 FAX 022-243-3380	台 数 1台 平 日 8：45～18：00 土日祝 9：00～17：00	設置	設置
生 出 支 店	〒982-0251 仙台市太白区茂庭字中ノ瀬西45-1 TEL 022-281-2050 FAX 022-281-2052	台 数 1台 平 日 8：45～18：00 土日祝 9：00～17：00	設置	設置
生 出 支 店 秋 保 店	〒982-0243 仙台市太白区秋保町長袋字白澤口50 TEL 022-399-2021 FAX 022-399-2211	台 数 1台 平 日 8：45～19：00 土日祝 9：00～17：00	設置	設置
六 郷 支 店	〒984-0835 仙台市若林区今泉1-20-54 TEL 022-289-2114 FAX 022-289-2476	台 数 1台 平 日 8：45～18：00 土日祝 9：00～17：00	設置	設置
七 郷 支 店	〒984-0032 仙台市若林区荒井字畑中68 TEL 022-288-5031 FAX 022-288-5179	台 数 1台 平 日 8：45～18：00 土日祝 9：00～17：00	設置	設置
高 砂 支 店	〒983-0005 仙台市宮城野区福室2-7-13 TEL 022-258-0431 FAX 022-259-5955	台 数 2台 平 日 8：45～21：00 土日祝 9：00～17：00	設置	設置
岩 切 支 店	〒983-0821 仙台市宮城野区岩切字今市59-1 TEL 022-255-8151 FAX 022-255-8549	台 数 1台 平 日 8：45～18：00 土日祝 9：00～17：00	設置	設置
上 杉 支 店	〒980-0011 仙台市青葉区上杉1-2-16 (JAビル内) TEL 022-722-1041 FAX 022-267-8352	台 数 2台 平 日 8：45～18：00 土日祝 取扱なし		設置
宮 城 支 店	〒989-3128 仙台市青葉区愛子中央1-3-22 TEL 022-392-2101 FAX 022-392-2355	台 数 1台 平 日 8：45～19：00 土日祝 9：00～17：00	設置	設置

名 称	所在地・電話番号	ATM設置・稼働状況	こども110番	AED
根白石支店	〒981-3221 仙台市泉区根白石字町尻道下28-5 TEL 022-379-2211 FAX 022-379-3760	台 数 1台 平 日 8:45~19:00 土日祝 9:00~17:00	設置	設置
泉 支 店	〒981-3117 仙台市泉区市名坂字東裏50 TEL 022-372-3231 FAX 022-372-3244	台 数 2台 平 日 8:45~21:00 土日祝 9:00~17:00	設置	設置
向陽台支店	〒981-3102 仙台市泉区向陽台4-24-1 TEL 022-372-2321 FAX 022-374-5339	台 数 1台 平 日 8:45~19:00 土日祝 9:00~17:00	設置	設置
利 府 支 店	〒981-0112 宮城郡利府町利府字大町75 TEL 022-356-2211 FAX 022-356-2121	台 数 1台 平 日 8:45~19:00 土日祝 9:00~17:00	設置	設置
多賀城支店	〒985-0873 多賀城市中央1-1-15 TEL 022-368-3417 FAX 022-368-3098	台 数 1台 平 日 8:30~21:00 土日祝 9:00~17:00	設置	設置
南 宮 支 店	〒985-0851 多賀城市南宮字町72-2 TEL 022-368-2519 FAX 022-368-3705	台 数 1台 平 日 8:45~17:00 土日祝 9:00~17:00	設置	設置
七ヶ浜支店	〒985-0811 宮城郡七ヶ浜町菖蒲田浜字林合4-1 TEL 022-357-4521 FAX 022-357-4636	台 数 1台 平 日 8:45~19:00 土日祝 9:00~17:00	設置	設置
松 島 支 店	〒981-0215 宮城郡松島町高城字町東二20 TEL 022-354-2101 FAX 022-354-3588	台 数 1台 平 日 8:45~19:00 土日祝 9:00~17:00	設置	設置

【営農センター】

名 称	所在地・電話番号	業務・施設の概要	AED
中央営農センター	〒984-0835 仙台市若林区今泉1-20-54 TEL 022-289-2914 FAX 022-289-2921	<ul style="list-style-type: none"> ・営農指導員による営農相談及び圃場巡回 ・資材館にて生産資材供給 	設置
西部営農センター	〒989-3128 仙台市青葉区愛子中央1-3-22 TEL 022-391-0150 FAX 022-392-6760		設置
東部営農センター	〒981-0112 宮城郡利府町利府字新明神前52 TEL 022-767-8350 FAX 022-356-2502		設置

【事業所等】

名 称	所在地・電話番号	業務・施設の概要	AED
ローン営業センター	〒981-3117 仙台市泉区市名坂字東裏50 TEL 022-371-1750 FAX 022-218-3948	<ul style="list-style-type: none"> ・住宅ローン商品販売 ・住宅ローン相談 ・泉支店2階に設置 	
物 流 資 材 課	〒984-0002 仙台市若林区卸町東1-9-18 TEL 022-284-7282 FAX 022-231-5024	<ul style="list-style-type: none"> ・資材配送拠点 	設置

名 称	所在地・電話番号	業務・施設の概要	AED
葬 祭 セ ン タ ー	〒984-0002 仙台市若林区卸町東1-9-18 TEL 022-231-0983 FAX 022-231-0988	・葬祭取扱い	/
仙台機械化センター	同上 TEL 022-284-7285 FAX 022-284-7289	・農機具整備・修理 ・自動車車検・修理	
根白石機械化センター	〒981-3221 仙台市泉区根白石字町尻道下28-1 TEL 022-379-3439 FAX 022-379-3257	・農機具整備・修理	設置
多賀城機械化センター	〒985-0851 多賀城市南宮字伊勢98 TEL 022-368-4128 FAX 022-368-4128		/
六 郷 給 油 所	〒984-0835 仙台市若林区今泉1-20-54 TEL 022-289-2759 FAX 022-289-3987	・給油所	設置
根 白 石 給 油 所	〒981-3221 仙台市泉区根白石字町尻道下28-1 TEL 022-379-2585 FAX 022-379-0748		設置
松 島 給 油 所	〒981-0215 宮城郡松島町高城字動伝三5-5 TEL 022-354-2510 FAX 022-354-3097		設置
ガス供給センター	〒983-0003 仙台市宮城野区岡田字南在家107-3 TEL 022-388-8898 FAX 022-388-6674	・LPガスの供給 ・ATM設置台数 1台 平日 8:45~18:00 土日祝 9:00~17:00 ・こども110番設置	設置
米 供 給 セ ン タ ー	〒985-0863 多賀城市東田中2-1-32 TEL 022-389-2131 FAX 022-368-3422	・精米供給	/
長町不動産センター	〒982-0011 仙台市太白区长町4-7-18 TEL 022-304-4351 FAX 022-304-4350	・資産相談 ・賃貸物件仲介	/
高砂不動産センター	〒983-0005 仙台市宮城野区福室2-7-13 TEL 022-388-7831 FAX 022-388-7830		/
泉不動産センター	〒981-3117 仙台市泉区市名坂字町53 TEL 022-375-1854 FAX 022-375-4005		/
多賀城不動産センター	〒985-0863 多賀城市東田中2-1-32 TEL 022-368-3629 FAX 022-309-7021		/
農産物直売所高砂店	〒983-0005 仙台市宮城野区福室2-7-30 TEL 022-388-7318 FAX 022-259-5838	・地場産農産物販売 ・加工品販売	/
多賀城農産物直売所	〒985-0863 多賀城市東田中2-1-32 TEL 022-368-2805		/

【店舗外ATM】

設置場所	設置場所
サンマリ沖野店敷地内（1台） 平日 9：00～19：00 土日祝 9：00～17：00	多賀城市役所内（1台） 平日 8：45～17：00 土日祝 取扱なし
イトーヨーカドー仙台泉店内（1台） 平日 10：00～21：00 土日祝 10：00～17：00	仙塩総合病院内（1台） 平日 8：45～17：00 土 9：00～12：00 日祝 取扱なし
利府町役場内（1台） 平日 9：00～19：00 土日祝 9：00～17：00	JR品井沼駅前（1台） 平日 8：45～19：00 土日祝 9：00～17：00

※「サンマリ沖野店敷地内」「JR品井沼駅前」には「こども110番」が設置されております。

【提携ATM】

名 称	利用可能時間
ゆうちょ銀行ATM	平日 8：00～21：00 土日祝 9：00～21：00
	利用手数料等
	◆入出金（1件あたり）：平日8：45～18：00……105円 土曜9：00～14：00……105円 日曜・祝日及び上記以外の時間帯……210円 ◆残高照会：すべての時間帯……無料
セブン銀行ATM	利用可能時間
	平日 8：00～21：00 土日祝 9：00～21：00
	利用手数料等
◆入出金（1件あたり）：平日8：45～18：00……無料 土曜9：00～14：00……無料 日曜・祝日及び上記以外の時間帯……105円 ◆残高照会：すべての時間帯……無料	
三菱東京UFJ銀行ATM	利用可能時間
	平日 8：00～21：00 土日祝 9：00～21：00
	利用手数料等
◆出金（1件あたり）：平日 8：45～18：00……無料 土・日・祝日及び上記以外の時間帯……105円 ◆残高照会：すべての時間帯……無料 ※ J A 仙台発行のキャッシュカードでは、入金にご利用になれません。	
JFマリンバンクATM	利用可能時間
	平日 8：00～21：00 土日祝 9：00～17：00
	利用手数料等
◆出金（1件あたり）・残高照会：すべての時間帯……無料 ※ J A 仙台発行のキャッシュカードでは、入金にご利用になれません。	

上記利用時間は、利用可能な最長の時間帯です。実際のご利用可能時間はATMにより異なりますので、ご注意ください。

手数料のご案内

下記手数料には消費税が含まれております。また、平成22年7月末現在の手数料です。
ご不明な点は窓口にお問い合わせ下さい。

内国為替手数料・振込手数料

項目	県内系統金融機関宛	他行宛	
窓口	3万円未満 210円	電信扱い	3万円未満 525円
			3万円以上 735円
	3万円以上 420円	文書扱い	3万円未満 420円
			3万円以上 630円
ATM JAネットバンク利用	3万円未満 105円	電信扱い	3万円未満 420円
	3万円以上 315円		3万円以上 630円

内国為替送金手数料・代金取立手数料

項目	県内系統金融機関宛	他行宛	
送金	420円	普通扱い (送金小切手)	630円
代金取立	420円	普通扱い	630円
		至急扱い	840円
上記以外	振込・送金の組戻料(1件)		630円
	取立手形組戻料(1通)		630円
	取立手形店頭呈示料(1通) ※630円を超える実費を要する場合はその実費		630円
	不渡手形返却料(1通)		630円

貯金関連手数料

項目	手数料
小切手帳(1冊)	420円
自己宛小切手(1通)	525円
定額自動送金(1件) ※送金先が当組合店舗の場合は免除	52円
自動集金(1件)	52円

国債保護預り手数料

項目	手数料
国債(年間)	無料
個人向け国債	無料

貸付金繰上返済手数料（住宅ローン、消費者ローンのみ）

項 目		手数料
一部繰上返済（返済の都度）		3,150円
全額繰上返済	実行日から3年未満	3,150円
	実行日から3年以上5年未満経過	2,100円
	実行日から5年以上7年未満経過	1,050円
	実行日から7年以上経過	無料

発行手数料・再発行手数料

項 目	手数料
残高証明書発行手数料（1通）	210円
貯金通帳・貯金証書再発行手数料（1通） ※盗難・紛失・汚損による場合に限ります。	525円
キャッシュカード再発行手数料 ※盗難・紛失・汚損による場合に限ります。	525円
ICキャッシュカード発行・再発行手数料 ※盗難・紛失・汚損による場合ならびに、JAカード一体型のクレジット機能を外す場合。（ただし、JAカード一体型更新時に審査上の理由によりクレジット機能を外す場合、手数料は免除します。）	1,050円
JAカード一体型カード再発行手数料 ※盗難・紛失・汚損による場合に限ります。	1,050円

キャッシュ・サービス利用手数料

項 目	ご利用時間帯	手数料	
JAのキャッシュカード （当組合、県内外JA）	すべての曜日・ATM稼動時間帯において	無料	
上記以外のカード	平日	8:45～18:00	105円
		18:00～21:00	210円
	土曜	9:00～14:00	105円
		14:00～17:00	210円
	日曜	9:00～17:00	210円

組合員加入のご案内 ～あなたもJA仙台の組合員になりませんか～

組合員について

当組合は、仙台市、多賀城市、塩釜市、松島町、利府町、七ヶ浜町、黒川郡富谷町東向陽台（JA仙台管内）を活動地域とする農業協同組合です。

構成員は組合員となっており、組合員はJA仙台管内にお住まいの方に限定されています。

正組合員と准組合員の違い

正組合員は農業者（農家）でなければなりませんが、農業者ではない方も出資していただくことで准組合員になることができます。准組合員につきましては、総代会での議決権はありませんが、当組合の各事業をご利用いただくことができます。

組合員の主なメリット

- ①各種事業におきましても組合員特典をご用意しております。
- ②配当金（事業年度実績により、配当がない場合もあります。）
 - 出資配当金（出資金に対する配当金）
 - 事業分量配当金（利用高に対する配当金）

※配当金は法令等に基づき業績等を考慮し、年度ごとに配当の有無・配当対象・配当率が総代会で決定されます。

加入の手続き

出資金（一口1,000円以上）をそえて各支店窓口へお申し込みください。

●必要書類等

1. 加入申込書
2. 本人確認書類
運転免許証などの公的書類の原本をご提示いただき、ご本人であることを確認させていただきます。
3. ご印鑑

●組合員加入条件

JA仙台の管内にお住まいの方

※加入に関しまして一定の条件がありますので、詳しくはお近くの支店窓口にてお問い合わせください。

※定款に基づき、お申し込みをお断りする場合があります。

組合員加入申込に伴う個人情報は、JA仙台「個人情報保護方針」に基づき、お客様と当組合との組合員資格の管理並びに各事業サービスの利用の申込み受付に利用いたします。