

## 組合の概要

## 沿革

H10年3月1日	◇ 仙台原町農業協同組合、仙台市農業協同組合、宮城農業協同組合、仙台市西農業協同組合、秋保町農業協同組合、利府町農業協同組合、宮城松島町農業協同組合が合併して、仙台農業協同組合を設立
H10年5月12日	◇ 宅地建物取引業の許可を受け、業務取扱を開始
H10年12月1日	◇ 葬祭センターが全域での業務取扱を開始
H12年4月1日	◇ 介護用品貸出事業の取扱開始 ◇ 営農指導機能の本店集中化 ◇ 長町・高砂に不動産センター設置
H14年1月4日	◇ 県下統一経済・管理システム稼働
H14年4月1日	◇ 仙台市泉農業協同組合、多賀城市農業協同組合、七ヶ浜町農業協同組合と合併
H16年3月29日	◇ 子会社 (株)仙台市農協会館の清算結了
H16年10月1日	◇ 松島Aコープ店を(株)エコープ宮城に経営移管
H17年1月4日	◇ 金融システムをJAバンクの全国統一システムであるJASTEMシステムに移行
H18年3月1日	◇ セブン銀行とATM提携
H18年7月10日	◇ 本店事務所移転・新田東支店の設置
H19年4月1日	◇ 支店営農経済機能の集約化と中央、西部、東部の3営農センターを設置
H19年12月5日	◇ 農産物直売所を高砂支店隣接地に設置
H20年4月1日	◇ ローン営業センターを泉支店内に設置
H20年8月28日	◇ 設立10周年記念式典・公演を開催
H21年4月1日	◇ 担い手支援チーム・マーケティングチームの新設
H23年5月1日	◇ 震災復興・総合企画部および市場開発部の新設
H23年10月8日	◇ JA 仙台農産物直売所「たなばたけ高砂店」本店舗の開店
H24年4月1日	◇ 総務部震災復興推進課の新設
H24年8月28日	◇ JA 東京むさしと友好JA 締結
H24年12月22日	◇ JA おちいまばりと姉妹JA 締結
H25年2月5日	◇ 長町支店移転
H25年2月7日	◇ JA とびあ浜松と姉妹JA 締結
H25年8月20日	◇ 物流センターの設置
H26年4月1日	◇ 管理部の新設
H26年7月1日	◇ 七郷不動産センターの新設
H27年4月1日	◇ 管理部情報システム課の新設
H27年6月22日	◇ 松島支店の新築
H28年3月18日	◇ メゾン・ド・ガトー TANABATA エスパル仙台店の開店
H28年7月1日	◇ 六郷給油所リニューアルオープン
H28年10月3日	◇ 七ヶ浜支店の新築
H29年1月23日	◇ 原町支店の新築

## 1. 組合員の状況

### (1) 組合員数

(単位：人)

区 分	平成27年度	平成28年度	増 減
正 組 合 員 数	12,610	12,397	△ 213
個 人	12,563	12,346	△ 217
法 人	47	51	4
准 組 合 員	20,053	21,245	1,192
個 人	19,716	20,899	1,183
法 人	337	346	9
合 計	32,663	33,642	979

### (2) 出資口数

(単位：口)

区 分	平成27年度	平成28年度	増 減
正 組 合 員	2,963,002	2,921,000	△ 42,002
准 組 合 員	467,472	476,365	8,893
処分未済持分	65,745	65,587	△ 158
合 計	3,496,219	3,462,952	△ 33,267

## 2. 組合員組織の状況

(平成29年4月30日現在)

組 織 名	構成員数 (人)
実行組合	252 (組織)
21世紀水田農業チャレンジプラン推進協議会	17 (組織)
稲作部会協議会	482
大豆生産部会協議会	36 (組織)
麦生産部会協議会	15 (組織)
野菜生産部会協議会	543
果樹生産部会協議会	91
花卉・花木・造園部会協議会	79
菌茸生産部会協議会	12
畜産部会協議会	46
畜産クラスター協議会	45
資産管理部会協議会	960
青年部	305
女性部	742
年金友の会	3,203
ゴルフクラブ	172
高齢者福祉ふれ愛の会	43

当組合の組合員組織を記載しています。

## 3. 役員

(平成29年6月28日現在)

役職名	区 分		氏 名	備 考
	常勤・非常勤	代表権		
代表理事組合長	常 勤	有	菅 野 育 男	
代表理事副組合長	〃	〃	藤 澤 和 明	
代表理事専務	〃	〃	梁 川 勝 夫	管理総務担当・実務精通
常 務 理 事	〃	無	吉 田 一 雄	金融共済担当・実務精通
〃	〃	〃	庄 司 修	営農経済担当・実務精通
理 事	非常勤	〃	佐 藤 史 保	
〃	〃	〃	阿 部 繁 男	
〃	〃	〃	早 坂 幸 也	
〃	〃	〃	佐 藤 喜 一	
〃	〃	〃	阿 部 康 幸	
〃	〃	〃	日 野 明 夫	
〃	〃	〃	三 浦 善 一	
〃	〃	〃	佐 藤 喜 早	
〃	〃	〃	林 裕 志	
〃	〃	〃	森 山 寿 行	
〃	〃	〃	伊 藤 賀 之	
〃	〃	〃	後 藤 正 廣	
〃	〃	〃	大 宮 昭 一	
〃	〃	〃	針 生 喜 初	
〃	〃	〃	齋 藤 好 雄	
〃	〃	〃	佐 藤 忠 浩	
〃	〃	〃	小 林 茂 夫	
〃	〃	〃	加 藤 健	
〃	〃	〃	庄 子 佳 明	
〃	〃	〃	佐 藤 壮 一	
〃	〃	〃	柴 田 孝 一	
〃	〃	〃	和 田 長 雄	
〃	〃	〃	菊 地 郁 夫	
〃	〃	〃	色 川 まさ子	
〃	〃	〃	赤 間 益 子	
代 表 監 事	〃		今 野 靖 夫	
監 事	〃		桂 島 新 悦	
〃	〃		蜂 谷 勝 一	
常 勤 監 事	常 勤		鈴 木 正	実務精通
監 事	非常勤		渋 谷 潤太郎	員外監事

(注1) 常務理事・吉田 一雄は、農協法第30条第3項に定める信用事業を担当する専任の理事です。

(注2) 常勤監事・鈴木 正は、農協法第30条15項に定める常勤監事です。

(注3) 監事・渋谷 潤太郎は、農協法第30条第14項に定める員外監事です。

## 4. 職員

(単位：人)

区 分	平成24年度			平成25年度			平成26年度			平成27年度			平成28年度		
	男	女	計	男	女	計	男	女	計	男	女	計	男	女	計
一 般 職 員	312	146	458	309	138	447	296	132	428	284	131	415	272	130	402
営 農 指 導 員	34	5	39	30	5	35	24	6	30	25	6	31	22	5	27
生 活 指 導 員	—	14	14	—	16	16	—	18	18	2	18	20	1	17	18
常用的臨時雇用者	26	17	43	27	14	41	39	17	56	43	19	62	53	16	69
合 計	372	182	554	366	173	539	359	173	532	354	174	528	348	168	516

## 5. 特定信用事業代理業者の状況

(平成29年3月31日現在)

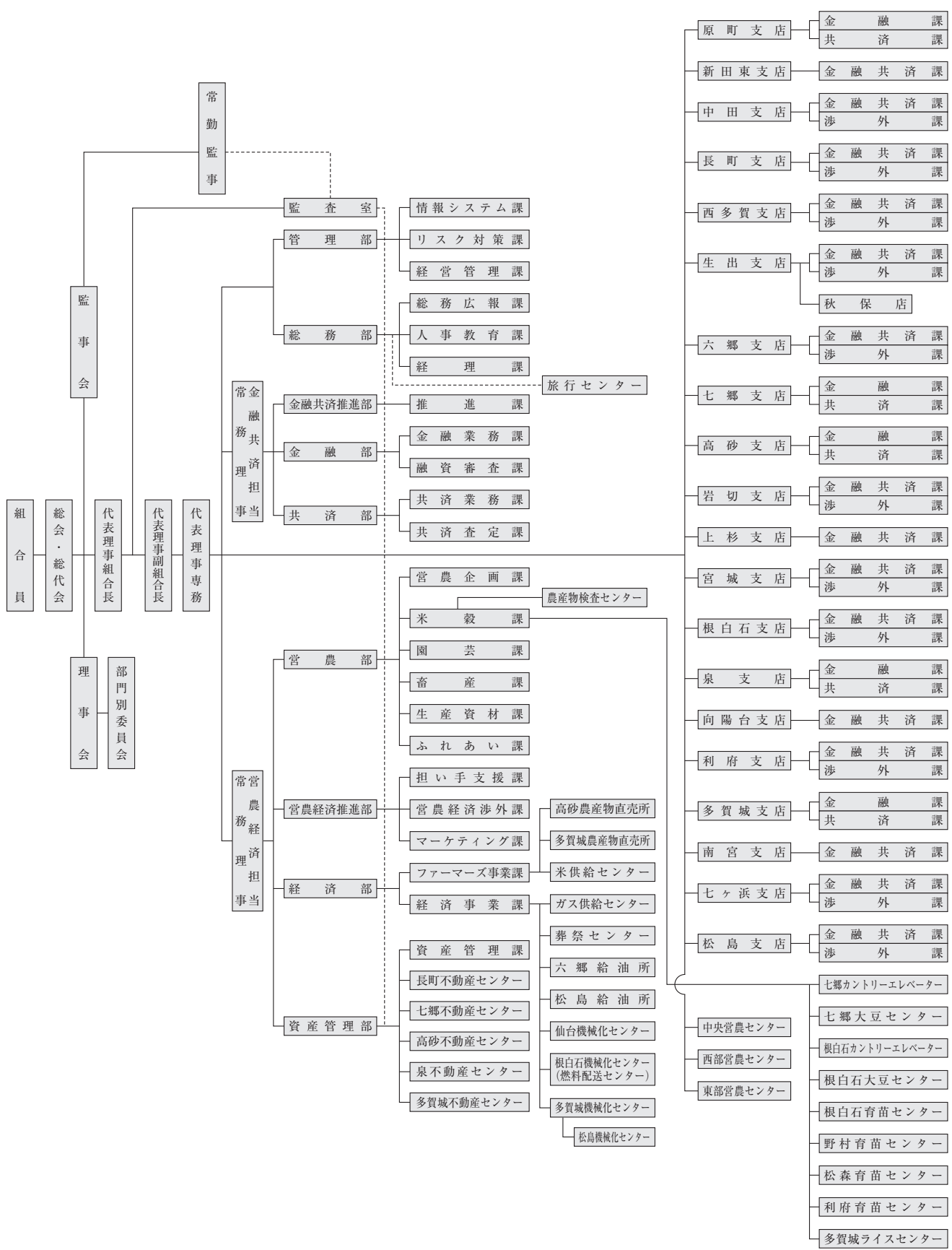
区 分	氏名又は名称 (商号)	主たる事務所の所在地	代理業を営む営業所 又は事業所の所在地
特定信用事業代理業者	農林中央金庫	東京都千代田区有楽町 1-13-2	仙台市青葉区上杉 1-2-16

## 6. JA仙台の区域

仙台市、多賀城市、塩釜市、松島町、利府町、七ヶ浜町、富谷市東向陽台、明石台を区域としています。

## 7. 機構図

平成29年4月1日施行



## 8. 店舗一覧

## 【支店】

◆JAのキャッシュカードによるATMでの入出金は、すべての曜日・稼働時間帯で手数料無料です。

名 称	所在地・電話番号	ATM設置・稼働状況	こども110番	AED
本 店	〒983-0039 仙台市宮城野区新田東2-15-2 TEL 022-236-2411 FAX 022-236-4331			設置
原町支店	〒983-0842 仙台市宮城野区五輪1-6-4 TEL 022-291-0211 FAX 022-297-2329	台 数 1台 平 日 8:45~18:00 土日祝 9:00~17:00	設置	設置
新田東支店	〒983-0039 仙台市宮城野区新田東2-15-2 TEL 022-236-2418 FAX 022-236-4312	台 数 2台 平 日 9:00~19:00 土日祝 9:00~17:00	設置	設置
中田支店	〒981-1104 仙台市太白区中田5-6-3 TEL 022-241-1721 FAX 022-241-6958	台 数 1台 平 日 9:00~18:00 土日祝 9:00~17:00	設置	設置
長町支店	〒982-0011 仙台市太白区長町6-1-2 TEL 022-246-0185 FAX 022-246-0187	台 数 1台 平 日 8:45~18:00 土日祝 9:00~17:00	設置	設置
西多賀支店	〒982-0032 仙台市太白区富沢1-8-18 TEL 022-245-6311 FAX 022-243-3380	台 数 1台 平 日 8:45~18:00 土日祝 9:00~17:00	設置	設置
生出支店	〒982-0251 仙台市太白区茂庭字中ノ瀬西45-1 TEL 022-281-2050 FAX 022-281-2052	台 数 1台 平 日 8:45~18:00 土日祝 9:00~17:00	設置	設置
秋 保 店	〒982-0243 仙台市太白区秋保町長袋字白澤口50 TEL 022-399-2021 FAX 022-399-2211	台 数 1台 平 日 8:45~19:00 土日祝 9:00~17:00	設置	設置
六 郷 支 店	〒984-0835 仙台市若林区今泉1-20-54 TEL 022-289-2114 FAX 022-289-2476	台 数 1台 平 日 8:45~18:00 土日祝 9:00~17:00	設置	設置
七 郷 支 店	〒984-0032 仙台市若林区荒井字畑中68 TEL 022-288-5031 FAX 022-288-5179	台 数 1台 平 日 8:45~19:00 土日祝 9:00~17:00	設置	設置
高砂支店	〒983-0005 仙台市宮城野区福室2-7-13 TEL 022-258-0431 FAX 022-259-5955	台 数 2台 平 日 8:45~21:00 土日祝 9:00~17:00	設置	設置
岩切支店	〒983-0821 仙台市宮城野区岩切字今市59-1 TEL 022-255-8151 FAX 022-255-8549	台 数 1台 平 日 8:45~18:00 土日祝 9:00~17:00	設置	設置
上杉支店	〒980-0011 仙台市青葉区上杉1-2-16 (JAビル内) TEL 022-722-1041 FAX 022-267-8352	台 数 2台 平 日 8:45~18:00 土日祝 取扱なし		設置
宮城支店	〒989-3128 仙台市青葉区愛子中央1-3-22 TEL 022-392-2101 FAX 022-392-2355	台 数 1台 平 日 8:45~19:00 土日祝 9:00~17:00	設置	設置

名 称	所在地・電話番号	ATM設置・稼働状況	こども110番	AED
根白石支店	〒981-3221 仙台市泉区根白石字町尻道下28-5 TEL 022-379-2211 FAX 022-379-3760	台数 1台 平日 8:45~19:00 土日祝 9:00~17:00	設置	設置
泉支店	〒981-3117 仙台市泉区市名坂字東裏50 TEL 022-372-3231 FAX 022-372-3244	台数 2台 平日 8:45~21:00 土日祝 9:00~17:00	設置	設置
向陽台支店	〒981-3102 仙台市泉区向陽台4-24-1 TEL 022-372-2321 FAX 022-374-5339	台数 1台 平日 8:45~19:00 土日祝 9:00~17:00	設置	設置
利府支店	〒981-0112 宮城郡利府町利府字大町75 TEL 022-356-2211 FAX 022-356-2121	台数 1台 平日 8:45~19:00 土日祝 9:00~17:00	設置	設置
多賀城支店	〒985-0873 多賀城市中央1-1-15 TEL 022-368-3417 FAX 022-368-3098	台数 1台 平日 8:45~21:00 土日祝 9:00~17:00	設置	設置
南宮支店	〒985-0851 多賀城市南宮字町72-2 TEL 022-368-2519 FAX 022-368-3705	台数 1台 平日 8:45~17:00 土日祝 9:00~17:00	設置	設置
七ヶ浜支店	〒985-0823 宮城郡七ヶ浜町菖蒲田浜字林合4-1 TEL 022-762-6237 FAX 022-762-6238	台数 1台 平日 8:45~19:00 土日祝 9:00~17:00	設置	設置
松島支店	〒981-0215 宮城郡松島町高城字町東二20-3 TEL 022-354-2101 FAX 022-354-3588	台数 1台 平日 8:45~19:00 土日祝 9:00~17:00	設置	設置

## 【営農センター】

名 称	所在地・電話番号	業務・施設の概要	AED
中央営農センター	〒984-0835 仙台市若林区今泉1-20-54 TEL 022-289-2914 FAX 022-289-2921	<ul style="list-style-type: none"> <li>・営農指導員による営農相談及び圃場巡回</li> <li>・資材館にて生産資材供給</li> </ul>	設置
西部営農センター	〒989-3128 仙台市青葉区愛子中央1-3-22 TEL 022-391-0150 FAX 022-392-6760		設置
東部営農センター	〒981-0112 宮城郡利府町利府字新神明前52 TEL 022-767-8350 FAX 022-356-2502		設置

## 【事業所等】

名 称	所在地・電話番号	業務・施設の概要	AED
葬 祭 セ ン タ ー	〒984-0002 仙台市若林区卸町東1-9-18 TEL 022-231-0983 FAX 022-231-0988	・葬祭取扱い	設置
仙台機械化センター	〒984-0002 仙台市若林区卸町東1-9-18 TEL 022-284-7285 FAX 022-284-7289	<ul style="list-style-type: none"> <li>・農機具整備・修理</li> <li>・自動車車検・修理</li> </ul>	

名 称	所在地・電話番号	業務・施設の概要	AED
根白石機械化センター (燃料配送C)	〒981-3221 仙台市泉区根白石字町尻道下28-1 TEL 022-379-3439 FAX 022-379-3257	・農機具整備・修理 ・燃料配送	設置
多賀城機械化センター	〒985-0851 多賀城市南宮字伊勢98 TEL 022-368-4128 FAX 022-368-4168	・農機具整備・修理	設置
松島機械化センター	〒981-0215 宮城郡松島町高城字動伝三5-5 TEL 022-354-5958 FAX 022-354-5977	・農機具整備・修理	
六 郷 給 油 所	〒984-0835 仙台市若林区今泉1-20-54 TEL 022-289-2759 FAX 022-289-3987	・給油所	設置
松 島 給 油 所	〒981-0215 宮城郡松島町高城字動伝三5-5 TEL 022-354-2510 FAX 022-354-3097		設置
ガス供給センター	〒983-0003 仙台市宮城野区岡田字南在家107-3 TEL 022-388-8898 FAX 022-388-6674	・LPガスの供給	設置
米供給センター	〒985-0863 多賀城市東田中2-1-32 TEL 022-389-2131 FAX 022-368-3422	・精米供給	
長町不動産センター	〒982-0011 仙台市太白区长町6-1-2 TEL 022-304-4351 FAX 022-304-4350	・資産相談 ・賃貸物件仲介	
七郷不動産センター	〒984-0032 仙台市若林区荒井字畑中68 TEL 022-253-6085 FAX 022-253-6086		
高砂不動産センター	〒983-0005 仙台市宮城野区福室2-7-13 TEL 022-388-7831 FAX 022-388-7830		
泉不動産センター	〒981-3117 仙台市泉区市名坂字町53 TEL 022-375-1854 FAX 022-375-4005		
多賀城不動産センター	〒985-0863 多賀城市東田中2-1-32 TEL 022-368-3629 FAX 022-309-7021		
農産物直売所 「たなばたけ」高砂店	〒983-0005 仙台市宮城野区福室2-7-30 TEL 022-388-7318 FAX 022-259-5838		・地場産農産物販売 ・加工品販売
農産物直売所 「たなばたけ」多賀城店	〒985-0863 多賀城市東田中2-1-32 TEL 022-368-2805 FAX 022-368-2806	設置	



## 【店舗外ATM】

設置場所	
ガス供給センター内（1台） 平日 8：45～18：00 土日祝 9：00～17：00	サンマリ沖野店敷地内（1台） 平日 9：00～19：00 土日祝 9：00～17：00
多賀城市役所内（1台） 平日 8：45～17：00 土日祝 取扱なし	イトーヨーカドーアリオ仙台泉店内（1台） 平日 10：00～21：00 土日祝 10：00～17：00
JR品井沼駅前（1台） 平日 8：45～19：00 土日祝 9：00～17：00	利府町役場内（1台） 平日 9：00～19：00 土日祝 9：00～17：00

※「ガス供給センター内」「サンマリ沖野店敷地内」「JR品井沼駅前」には「こども110番」が設置されております。

## 【提携ATM】

名 称	利用可能時間
ゆうちょ銀行ATM	平日 8：00～21：00 土日祝 9：00～17：00
	利用手数料等
	◆入出金(1件あたり)：平日 8：45～18：00……無料 土・日・祝日及び上記以外の時間帯……108円 ◆残高照会：すべての時間帯……無料
セブン銀行ATM	利用可能時間
	平日 8：00～21：00 土日祝 8：00～21：00
	利用手数料等 ◆入出金(1件あたり)：平日 8：45～18：00……無料 土曜 9：00～14：00……無料 日曜・祝日及び上記以外の時間帯……108円 ◆残高照会：すべての時間帯……無料
イーネットATM	利用可能時間
	平日 8：00～21：00 土日祝 8：00～21：00
	利用手数料等 ◆入出金(1件あたり)：平日 8：45～18：00……無料 土曜 9：00～14：00……無料 日曜・祝日及び上記以外の時間帯……108円 ◆残高照会：すべての時間帯……無料
ローソンATM	利用可能時間
	平日 8：00～21：00 土日祝 8：00～21：00
	利用手数料等 ◆入出金(1件あたり)：平日 8：45～18：00……無料 土曜 9：00～14：00……無料 日曜・祝日及び上記以外の時間帯……108円 ◆残高照会：すべての時間帯……無料
三菱東京UFJ銀行ATM	利用可能時間
	平日 8：00～21：00 土日祝 9：00～17：00
	利用手数料等 ◆出金(1件あたり)：平日 8：45～18：00……無料 土・日・祝日及び上記以外の時間帯……108円 ◆残高照会：すべての時間帯……無料 ※JA仙台発行のキャッシュカードでは、入金にご利用になれません。
JFマリンバンクATM	利用可能時間
	平日 8：00～21：00 土日祝 9：00～17：00
	利用手数料等 ◆出金(1件あたり)・残高照会：すべての時間帯……無料 ※JA仙台発行のキャッシュカードでは、入金にご利用になれません。

実際のご利用可能時間はATMにより異なりますので、ご注意ください。