

## 組合の概要

## 沿革

H 10年 3月 1日	◇ 仙台原町農業協同組合、仙台市農業協同組合、宮城農業協同組合、仙台市西農業協同組合、秋保町農業協同組合、利府町農業協同組合、宮城松島町農業協同組合が合併して、仙台農業協同組合を設立
H 10年 5月 12日	◇ 宅地建物取引業の許可を受け、業務取扱を開始
H 10年 12月 1日	◇ 葬祭センターが全域での業務取扱を開始
H 12年 4月 1日	◇ 介護用品貸出事業の取扱開始 ◇ 営農指導機能の本店集中化 ◇ 長町・高砂に不動産センター設置
H 14年 1月 4日	◇ 県下統一経済・管理システム稼働
H 14年 4月 1日	◇ 仙台市泉農業協同組合、多賀城市農業協同組合、七ヶ浜町農業協同組合と合併
H 16年 3月 29日	◇ 子会社 (株)仙台市農協会館の清算結了
H 16年 10月 1日	◇ 松島Aコープ店を(株)エコープ宮城に経営移管
H 17年 1月 4日	◇ 金融システムをJAバンクの全国統一システムであるJASTEMシステムに移行
H 18年 3月 1日	◇ セブン銀行とATM提携
H 18年 7月 10日	◇ 本店事務所移転・新田東支店の設置
H 19年 4月 1日	◇ 支店営農経済機能の集約化と中央、西部、東部の3営農センターを設置
H 19年 12月 5日	◇ 農産物直売所を高砂支店隣接地に設置
H 20年 4月 1日	◇ ローン営業センターを泉支店内に設置
H 20年 8月 28日	◇ 設立10周年記念式典・公演を開催
H 21年 4月 1日	◇ 担い手支援チーム・マーケティングチームの新設
H 23年 5月 1日	◇ 震災復興・総合企画部および市場開発部の新設
H 23年 10月 8日	◇ JA 仙台農産物直売所「たなばたけ高砂店」本店舗の開店
H 24年 4月 1日	◇ 総務部震災復興推進課の新設
H 24年 8月 28日	◇ JA 東京むさしと友好JA 締結
H 24年 12月 22日	◇ JA おちいまばりと姉妹JA 締結
H 25年 2月 5日	◇ 長町支店移転
H 25年 2月 7日	◇ JA とびあ浜松と姉妹JA 締結
H 25年 8月 20日	◇ 物流センターの設置
H 26年 4月 1日	◇ 管理部の新設
H 26年 7月 1日	◇ 七郷不動産センターの新設
H 27年 4月 1日	◇ 管理部情報システム課の新設
H 27年 6月 22日	◇ 松島支店の新築
H 28年 3月 18日	◇ メゾン・ド・ガトー TANABATA エスパル仙台店の開店
H 28年 7月 1日	◇ 六郷給油所リニューアルオープン
H 28年 10月 3日	◇ 七ヶ浜支店の新築
H 29年 1月 23日	◇ 原町支店の新築
H 29年 4月 22日	◇ JA 仙台農産物直売所「たなばたけ多賀城店」リニューアルオープン
H 29年 12月 1日	◇ 「株式会社ジェイエイ仙台」設立
H 30年 2月 23日	◇ 設立20周年記念式典・祝賀会を開催

## 1. 組合員の状況

### (1) 組合員数

(単位：人)

区 分	平成28年度	平成29年度	増 減
正 組 合 員 数	12,397	12,238	△ 159
個 人	12,346	12,184	△ 162
法 人	51	54	3
准 組 合 員	21,245	21,906	661
個 人	20,899	21,564	665
法 人	346	342	△ 4
合 計	33,642	34,144	502

### (2) 出資口数

(単位：口)

区 分	平成28年度	平成29年度	増 減
正 組 合 員	2,921,000	2,887,776	△ 33,224
准 組 合 員	476,365	499,293	22,928
処分未済持分	65,587	47,598	△ 17,989
合 計	3,462,952	3,434,667	△ 28,285

## 2. 組合員組織の状況

(平成30年4月30日現在)

組 織 名	構成員数 (人)
実行組合	251 (組織)
21世紀水田農業チャレンジプラン推進協議会	17 (組織)
稲作部会協議会	430
大豆生産部会協議会	35 (組織)
麦生産部会協議会	15 (組織)
野菜生産部会協議会	508
果樹生産部会協議会	99
花卉・花木・造園部会協議会	79
菌茸生産部会協議会	11
畜産部会協議会	46
畜産クラスター協議会	45
資産管理部会協議会	944
青年部	305
女性部	722
年金友の会	3,286
ゴルフクラブ	180
高齢者福祉ふれ愛の会	43

(注) 当JAの組合員組織を記載しています。

## 3. 役員

(平成30年6月27日現在)

役職名	区 分		氏 名	備 考
	常勤・非常勤	代表権		
代表理事組合長	常 勤	有	菅 野 育 男	
代表理事副組合長	〃	〃	藤 澤 和 明	
代表理事専務	〃	〃	梁 川 勝 夫	管理総務担当・実務精通
常 務 理 事	〃	無	吉 田 一 雄	金融共済担当・実務精通
〃	〃	〃	庄 司 修	営農経済担当・実務精通
理 事	非常勤	〃	佐 藤 史 保	
〃	〃	〃	阿 部 繁 男	
〃	〃	〃	早 坂 幸 也	
〃	〃	〃	佐 藤 喜 一	
〃	〃	〃	阿 部 康 幸	
〃	〃	〃	日 野 明 夫	
〃	〃	〃	三 浦 善 一	
〃	〃	〃	佐 藤 喜 早	
〃	〃	〃	林 裕 志	
〃	〃	〃	森 山 寿 行	
〃	〃	〃	伊 藤 賀 之	
〃	〃	〃	後 藤 正 廣	
〃	〃	〃	大 宮 昭 一	
〃	〃	〃	針 生 喜 初	
〃	〃	〃	齋 藤 好 雄	
〃	〃	〃	佐 藤 忠 浩	
〃	〃	〃	小 林 茂 夫	
〃	〃	〃	加 藤 健	
〃	〃	〃	庄 子 佳 明	
〃	〃	〃	佐 藤 壮 一	
〃	〃	〃	柴 田 孝 一	
〃	〃	〃	和 田 長 雄	
〃	〃	〃	菊 地 郁 夫	
〃	〃	〃	色 川 まさ子	
〃	〃	〃	赤 間 益 子	
代 表 監 事	〃		今 野 靖 夫	
監 事	〃		桂 島 新 悦	
〃	〃		蜂 谷 勝 一	
常 勤 監 事	常 勤		鈴 木 正	実務精通
監 事	非常勤		渋 谷 潤太郎	員外監事

(注1) 常務理事・吉田 一雄は、農協法第30条第3項に定める信用事業を担当する専任の理事です。

(注2) 監事・渋谷 潤太郎は、農協法第30条第14項に定める員外監事です。

(注3) 常勤監事・鈴木 正は、農協法第30条15項に定める常勤監事です。

## 4. 職員

(単位：人)

区 分	平成25年度			平成26年度			平成27年度			平成28年度			平成29年度		
	男	女	計	男	女	計	男	女	計	男	女	計	男	女	計
一般職員	309	138	447	296	132	428	284	131	415	272	130	402	264	128	392
営農指導員	30	5	35	24	6	30	25	6	31	22	5	27	26	4	30
生活指導員	—	16	16	—	18	18	2	18	20	1	17	18	—	19	19
常用的臨時雇用者	27	14	41	39	17	56	43	19	62	53	16	69	64	20	84
合 計	366	173	539	359	173	532	354	174	528	348	168	516	354	171	525

## 5. 特定信用事業代理業者の状況

(平成30年3月31日現在)

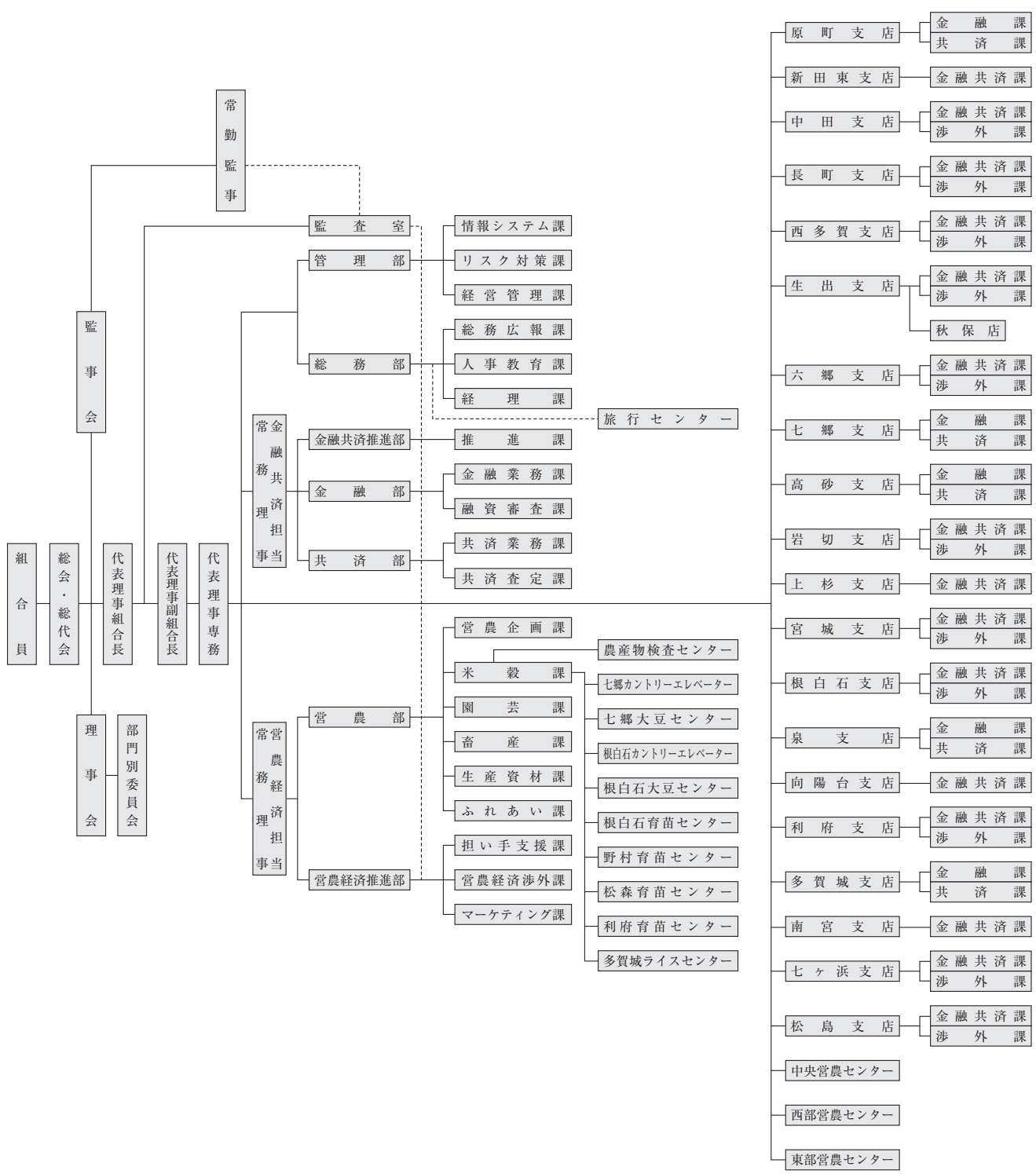
区 分	氏名又は名称 (商号)	主たる事務所の所在地	代理業を営む営業所 又は事業所の所在地
特定信用事業代理業者	農林中央金庫	東京都千代田区有楽町 1-13-2	仙台市青葉区上杉 1-2-16

## 6. JA仙台の区域

仙台市、多賀城市、塩釜市、松島町、利府町、七ヶ浜町、富谷市東向陽台、明石台を区域としています。

## 7. 機構図

平成30年4月1日施行



## 8. 店舗一覧

## 【支店】

◆JAのキャッシュカードによるATMでの入出金は、すべての曜日・稼働時間帯で手数料無料です。

名 称	所在地・電話番号	ATM設置・稼働状況	こども110番	AED
本 店	〒983-0039 仙台市宮城野区新田東2-15-2 TEL 022-236-2411 FAX 022-236-4331			設置
原 町 支 店	〒983-0842 仙台市宮城野区五輪1-6-4 TEL 022-291-0211 FAX 022-297-2329	台 数 1台 平 日 8:45~18:00 土日祝 9:00~17:00	設置	設置
新田東支店	〒983-0039 仙台市宮城野区新田東2-15-2 TEL 022-236-2418 FAX 022-236-4312	台 数 2台 平 日 9:00~19:00 土日祝 9:00~17:00	設置	設置
中 田 支 店	〒981-1104 仙台市太白区中田5-6-3 TEL 022-241-1721 FAX 022-241-6958	台 数 1台 平 日 9:00~18:00 土日祝 9:00~17:00	設置	設置
長 町 支 店	〒982-0011 仙台市太白区長町6-1-2 TEL 022-246-0185 FAX 022-246-0187	台 数 1台 平 日 8:45~18:00 土日祝 9:00~17:00	設置	設置
西多賀支店	〒982-0032 仙台市太白区富沢1-8-18 TEL 022-245-6311 FAX 022-243-3380	台 数 1台 平 日 8:45~18:00 土日祝 9:00~17:00	設置	設置
生 出 支 店	〒982-0251 仙台市太白区茂庭字中ノ瀬西45-1 TEL 022-281-2050 FAX 022-281-2052	台 数 1台 平 日 8:45~18:00 土日祝 9:00~17:00	設置	設置
秋 保 店	〒982-0243 仙台市太白区秋保町長袋字白澤口50 TEL 022-399-2021 FAX 022-399-2211	台 数 1台 平 日 8:45~19:00 土日祝 9:00~17:00	設置	設置
六 郷 支 店	〒984-0835 仙台市若林区今泉1-20-54 TEL 022-289-2114 FAX 022-289-2476	台 数 1台 平 日 8:45~18:00 土日祝 9:00~17:00	設置	設置
七 郷 支 店	〒984-0032 仙台市若林区荒井4-25-1 TEL 022-288-5031 FAX 022-288-5179	台 数 1台 平 日 8:45~19:00 土日祝 9:00~17:00	設置	設置
高 砂 支 店	〒983-0005 仙台市宮城野区福室2-7-13 TEL 022-258-0431 FAX 022-259-5955	台 数 2台 平 日 8:45~21:00 土日祝 9:00~17:00	設置	設置
岩 切 支 店	〒983-0821 仙台市宮城野区岩切字今市59-1 TEL 022-255-8151 FAX 022-255-8549	台 数 1台 平 日 8:45~18:00 土日祝 9:00~17:00	設置	設置
上 杉 支 店	〒980-0011 仙台市青葉区上杉1-2-16 (JAビル内) TEL 022-722-1041 FAX 022-267-8352	台 数 2台 平 日 8:45~18:00 土日祝 取扱なし		設置
宮 城 支 店	〒989-3128 仙台市青葉区愛子中央1-3-22 TEL 022-392-2101 FAX 022-392-2355	台 数 1台 平 日 8:45~19:00 土日祝 9:00~17:00	設置	設置

名 称	所在地・電話番号	ATM設置・稼働状況	こども110番	AED
根白石支店	〒981-3221 仙台市泉区根白石字町尻道下28-5 TEL 022-379-2211 FAX 022-379-3760	台 数 1台 平 日 8:45~19:00 土日祝 9:00~17:00	設置	設置
泉 支 店	〒981-3117 仙台市泉区市名坂字東裏50 TEL 022-372-3231 FAX 022-372-3244	台 数 2台 平 日 8:45~21:00 土日祝 9:00~17:00	設置	設置
向陽台支店	〒981-3102 仙台市泉区向陽台4-24-1 TEL 022-372-2321 FAX 022-374-5339	台 数 1台 平 日 8:45~19:00 土日祝 9:00~17:00	設置	設置
利 府 支 店	〒981-0112 宮城郡利府町利府字大町75 TEL 022-356-2211 FAX 022-356-2121	台 数 1台 平 日 8:45~19:00 土日祝 9:00~17:00	設置	設置
多賀城支店	〒985-0873 多賀城市中央1-1-15 TEL 022-368-3417 FAX 022-368-3098	台 数 1台 平 日 8:45~21:00 土日祝 9:00~17:00	設置	設置
南 宮 支 店	〒985-0851 多賀城市南宮字町72-2 TEL 022-368-2519 FAX 022-368-3705	台 数 1台 平 日 8:45~17:00 土日祝 9:00~17:00	設置	設置
七ヶ浜支店	〒985-0811 宮城郡七ヶ浜町菖蒲田浜字林合4-1 TEL 022-762-6237 FAX 022-762-6238	台 数 1台 平 日 8:45~19:00 土日祝 9:00~17:00	設置	設置
松 島 支 店	〒981-0215 宮城郡松島町高城字町東二20-3 TEL 022-354-2101 FAX 022-354-3588	台 数 1台 平 日 8:45~19:00 土日祝 9:00~17:00	設置	設置

## 【営農センター】

名 称	所在地・電話番号	業務・施設の概要	AED
中央営農センター	〒984-0835 仙台市若林区今泉1-20-54 TEL 022-289-2914 FAX 022-289-2921	<ul style="list-style-type: none"> <li>・営農指導員による営農相談及び圃場巡回</li> <li>・資材館にて生産資材供給</li> </ul>	設置
西部営農センター	〒989-3128 仙台市青葉区愛子中央1-3-22 TEL 022-391-0150 FAX 022-392-6760		設置
東部営農センター	〒981-0112 宮城郡利府町利府字新神明前52 TEL 022-767-8350 FAX 022-356-2502		設置

## 【店舗外ATM】

設置場所	
ガス供給センター内（1台） 平日 8：45～18：00 土日祝 9：00～17：00	サンマリ沖野店敷地内（1台） 平日 9：00～19：00 土日祝 9：00～17：00
多賀城市役所内（1台） 平日 8：45～17：00 土日祝 取扱なし	イトーヨーカドーアリオ仙台泉店内（1台） 平日 10：00～21：00 土日祝 10：00～17：00
JR品井沼駅前（1台） 平日 8：45～19：00 土日祝 9：00～17：00	利府町役場内（1台） 平日 9：00～19：00 土日祝 9：00～17：00

※「ガス供給センター内」「サンマリ沖野店敷地内」「JR品井沼駅前」には「こども110番」が設置されております。

## 【提携ATM】

名称	利用可能時間
ゆうちょ銀行ATM	平日 8：00～21：00 土日祝 9：00～17：00
	利用手数料等
	◆入出金(1件あたり)：平日 8：45～18：00……108円 土曜 9：00～14：00……108円 日・祝日および上記以外の時間帯……入金 108円 出金 216円 ◆残高照会：すべての時間帯……無料
セブン銀行ATM	利用可能時間
	平日 8：00～21：00 土日祝 8：00～21：00
	利用手数料等
イーネットATM	利用可能時間
	平日 8：00～21：00 土日祝 8：00～21：00
	利用手数料等
ローソンATM	利用可能時間
	平日 8：00～21：00 土日祝 8：00～21：00
	利用手数料等
三菱東京UFJ銀行ATM	利用可能時間
	平日 8：00～21：00 土日祝 9：00～17：00
	利用手数料等
JFマリンバンクATM	利用可能時間
	平日 8：00～21：00 土日祝 9：00～17：00
	利用手数料等
三菱東京UFJ銀行ATM	◆出金(1件あたり)：平日 8：45～18：00……無料 土・日・祝日および上記以外の時間帯……108円 ◆残高照会：すべての時間帯……無料 ※JA仙台発行のキャッシュカードでは、入金のご利用になれません。
	利用可能時間
	平日 8：00～21：00 土日祝 9：00～17：00
JFマリンバンクATM	利用可能時間
	平日 8：00～21：00 土日祝 9：00～17：00
	利用手数料等
三菱東京UFJ銀行ATM	◆出金(1件あたり)・残高照会：すべての時間帯……無料 ※JA仙台発行のキャッシュカードでは、入金のご利用になれません。
	利用可能時間
	平日 8：00～21：00 土日祝 9：00～17：00

実際のご利用可能時間はATMにより異なりますので、ご注意ください。



## 手数料のご案内

下記手数料には消費税が含まれております。また、平成30年7月末現在の手数料です。

ご不明な点は窓口にお問い合わせ下さい。

### 内国為替手数料・振込手数料

項 目	県内系統金融機関宛		他行宛・県外系統金融機関宛			
窓 口	当 組 合 同 一 店 宛 電 信 扱 <sup>※1</sup>	3万円未満	108円	電 信 扱	3万円未満	648円
		3万円以上	324円		3万円以上	864円
	上 記 以 外 電 信 ・ 文 書 扱 <sup>※1</sup>	3万円未満	324円	文 書 扱	3万円未満	540円
		3万円以上	540円		3万円以上	756円
A T M JAネットバンク利用 <sup>※2</sup> 視覚障がい者等の 窓口利用	3万円未満		108円	電 信 扱	3万円未満	432円
	3万円以上		324円		3万円以上	648円

※1 窓口利用において、振込依頼者が組合員様ご本人の場合、当組合同一店または本支店宛の振込手数料はかかりません。

※2 JAネットバンクにおいて、法人JAネットバンクの手数料についてはJAバンクのホームページを通じてご確認ください。

### 内国為替送金手数料・代金取立手数料

項 目	県内系統金融機関宛	他行宛・県外系統金融機関宛	
送 金	432円	普通扱い (送金小切手)	648円
代金取立	432円	普通扱い	648円
		至急扱い	864円
上 記 以 外	振込・送金の組戻料（1件）		648円
	取立手形組戻料（1件）		648円
	取立手形店頭呈示料（1件） ※648円を超える実費を要する場合はその実費		648円
	不渡手形返却料（1件）		648円

### 貯金関連手数料

項 目	手数料
小切手帳（1冊）	432円
約束手形帳（1冊）	432円
自己宛小切手（1通）	540円
定額自動送金（1件） ※送金先が当組合店舗の場合は免除	54円
自動集金（1件）	54円
貯金取引履歴明細表用紙代	27円

### 国債保護預り手数料

項 目	手数料
国 債	無料
個人向け国債	無料